

Mozart, Wolfgang Amadeus

Kleine Stücke

für 3 Blockflöten (od. 2 Violinen und Viola, bzw. Violoncello) und Laute (Gitarre)

1 Allegro



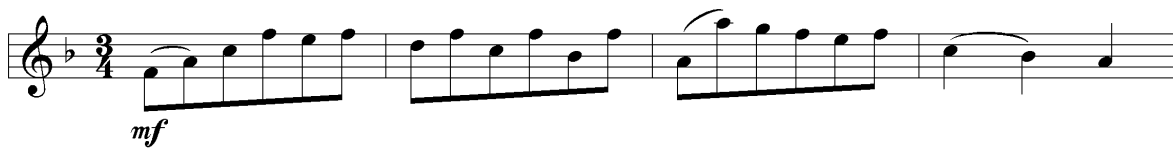
- für 3 Blockflöten

2 Gavotte



- für 3 Blockflöten mit Begleitung

3 Menuett



- für 2 Blockflöten mit Begleitung

4 Allegro spiritoso

Allegro spiritoso

f

• für 3 Blockflöten

5 **Bauerntanz**

f

• für 3 Blockflöten mit Begleitung

6 **Tempo di Menuetto**

mf *p*

• für 3 Blockflöten

7 **Fugato**

mf

• für 3 Blockflöten

8 **Menuett**

f

• für 3 Blockflöten mit Begleitung

9 **Allegretto**

Allegretto
p

• für 3 Blockflöten

10 **Allegro comodo**

Allegro comodo
tr
mf

• für 2 Blockflöten

11 **Allegro**

Allegro
f

• für 3 Blockflöten

12 **Allegretto**

Allegretto
p

• für 3 Blockflöten mit Begleitung

13 **Largo**

Largo

f *p* *f* *mf*

• für 3 Blockflöten

14 **Allegro**

Allegro

f *mf*

• für 3 Blockflöten

15 **Menuett**

mf *tr*

• für 3 Blockflöten mit Begleitung

16 **Fugato**

f

• für 3 Blockflöten

17 **Vivace**

Vivace

f

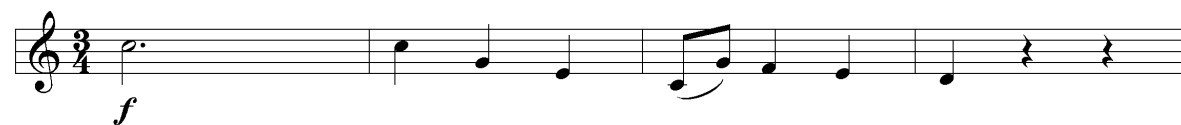
• für 3 Blockflöten

18 **Allegro**



• für 3 Blockflöten

19 **Menuett**



• für 3 Blockflöten mit Begleitung

20 **Menuett**



• für 3 Blockflöten mit Begleitung

21 **Kontertanz**



• für 3 Blockflöten mit Begleitung

22 **Rondo**



• für 3 Blockflöten mit Begleitung

23 **Presto**

Musical notation for exercise 23, Presto, *mf*. The notation is in treble clef, 3/8 time signature, and B-flat major. It consists of six measures of music. The first measure starts with a *Presto* marking above the staff. The dynamics are marked *mf* below the first measure.

• für 3 Blockflöten

24 **Andante**

Musical notation for exercise 24, Andante, *p*. The notation is in treble clef, 2/4 time signature, and B-flat major. It consists of six measures of music. The first measure starts with an *Andante* marking above the staff. The dynamics are marked *p* below the first and fifth measures.

• für 3 Blockflöten

25 **Menuett**

Musical notation for exercise 25, Menuett, *f*, *p*. The notation is in treble clef, 3/4 time signature, and B-flat major. It consists of six measures of music. The first measure starts with a *f* marking below the staff. The dynamics are marked *f* below the first measure and *p* below the sixth measure.

• für 3 Blockflöten mit Begleitung

26 **Menuett**

Musical notation for exercise 26, Menuett, *mf*, *tr*. The notation is in treble clef, 3/4 time signature, and B-flat major. It consists of six measures of music. The first measure starts with a *mf* marking below the staff. The dynamics are marked *mf* below the first measure and *tr* above the fifth measure.

• für 3 Blockflöten mit Begleitung

27 **Menuett**



- für 3 Blockflöten mit Begleitung

Erklärungen der Griffbuchstaben für die Laute (Gitarre)

V Mainz: Schott, Nr. 2366, [ca. 1926] / arr. von Giesbert, F[ranz] J[ulius]

BIBL Karlsruhe: Hochschule für Musik / Leipzig: Universitätsbibliothek / Turbenthal: Privatsammlung Christoph Jäggin

K Das Skizzenbuch des achtjährigen Mozart, dem die folgenden Stücke entnommen wurden, enthält nur wenige typische Klavierstücke; die meisten Kompositionen scheinen von dem jungen Meister für instrumentale Ausführung gedacht zu sein und wandeln alle Arten von Instrumentalformen ab. Die vorliegende Bearbeitung stellt daher nur den Versuch dar, die Stücke ihrer wahren Bestimmung zuzuführen. [...] Die Laute (Gitarre) kann mit herangezogen werden. Sie führt entweder die beiliegenden Griffbuchstaben aus oder übernimmt, wenn diese fehlen, die dritte Stimme. [...] (aus dem Vorwort des Herausgebers)

BEM Die Lautenstimme ist in Akkordchiffren (F, C etc.) notiert.