

## Lieder und Romanzen von Uhland Op. 60 [KVV 9107] (2 Hefte)

für 1-2 Singstimmen und Klavier oder Gitarre

### 1. Heft

#### 1 Des Dichters Abendgang

*In sanfter langsamer Bewegung  
Dolce*

*mf*

The musical notation is a single staff in treble clef, key signature of two sharps (D major), and common time (C). It consists of eight measures. The notes are: E4, G4, A4, B4, A4, G4, F4, E4, D4, C4, B3, A3, G3, F3, E3, D3, C3. The dynamic *mf* is placed below the fifth measure.

«Ergest du dich im Abendlicht» (2 Strophen)

*gleiche Melodie & gleicher Text*

C. Kreutzer 1824: Lieder und Romanzen von Uhland Op. 60 Band 1 (1), a.a.O. (2 Strophen)

*In sanfter langsamer Bewegung  
Dolce*

*mf*

The musical notation is a single staff in treble clef, key signature of two sharps (D major), and common time (C). It consists of eight measures. The notes are: E4, G4, A4, B4, A4, G4, F4, E4, D4, C4, B3, A3, G3, F3, E3, D3, C3. The dynamic *mf* is placed below the fifth measure.

*nur Text*

J. L. Uhland 1826: Gedichte (S. 9), a.a.O. (5 Strophen)

#### 2 Des Knaben Berglied

*mf*

The musical notation is a single staff in treble clef, key signature of two sharps (D major), and 3/8 time. It consists of six measures. The notes are: E4, G4, A4, B4, A4, G4, F4, E4, D4, C4, B3, A3, G3, F3, E3, D3, C3. The dynamic *mf* is placed below the first measure.

«Ich bin vom Berg der Hirtenknab» (5 Strophen)

KONKORDANZEN

3 **Die Nonne (Romanze)**



«Im stillen Klostergarten» (4 Strophen)

KONKORDANZEN

4 **Lied des Gärtners**



«Lasst euch pflücken» (ohne weitere Strophen)

KONKORDANZEN

5 **Hans und Grete**



• für 2 Singstimmen und Gitarre

«Guckst du mir denn immer nach» (ohne weitere Strophen)

♪ gleiche Melodie & gleicher Text

C. Kreutzer 1824: Lieder und Romanzen von Uhland Op. 60 Band 1 (5), a.a.O. (ohne weitere Strophen)



♪ nur Text

J. L. Uhland 1826: Gedichte (S. 50), a.a.O. (2 Strophen)

6 **Das Thal**

*Mässig langsam, doch mit Wehmuth*

*mf*

Musical notation for the first piece, 'Das Thal', in G major, 4/4 time, marked 'Mässig langsam, doch mit Wehmuth' and 'mf'. The melody consists of a series of eighth and quarter notes, ending with a half note.

«Wie willst du dich mir offenbaren» (3 Strophen)

*gleiche Melodie & gleicher Text*

C. Kreutzer 1824: Lieder und Romanzen von Uhland Op. 60 Band 1 (6), a.a.O. (3 Strophen)

*Mässig langsam, doch mit Wehmuth*

*mf*

Musical notation for the second piece, 'Das Thal', in G major, 4/4 time, marked 'Mässig langsam, doch mit Wehmuth' and 'mf'. The melody is identical to the first piece.

*nur Text*

J. L. Uhland 1826: Gedichte (S. 66), a.a.O. (3 Strophen)

2. Heft

7 **Brautgesang**

*Fröhlich*

*f*

Musical notation for the first piece, 'Brautgesang', in G major, 6/8 time, marked 'Fröhlich' and 'f'. The melody is lively and consists of eighth and quarter notes.

«Das Haus beneid' ich» (ohne weitere Strophen)

*gleiche Melodie & gleicher Text*

C. Kreutzer 1824: Lieder und Romanzen von Uhland Op. 60 Band 2 (1), a.a.O. (ohne weitere Strophen)

*Fröhlich*

*f*

Musical notation for the second piece, 'Brautgesang', in G major, 6/8 time, marked 'Fröhlich' and 'f'. The melody is identical to the first piece.

*nur Text*

J. L. Uhland 1826: Gedichte (S. 35), a.a.O. (3 Strophen)

## 8 Mönch und Schäfer

- für Wechselgesang (Mönch/Schäfer) und Gitarre

*Langsam mit tiefem Gefühl*  
**MÖNCH**

*p* cresc. *f* *p*

«Was stehst du so in stillem Schmerz» (ohne weitere Strophen)

gleiche Melodie & gleicher Text

C. Kreutzer 1824: Lieder und Romanzen von Uhland Op. 60 Band 2 (2), a.a.O. (ohne weitere Strophen)

*Langsam mit tiefem Gefühl*  
**MÖNCH**

*p* cresc. *f* *p*

nur Text

J. L. Uhland 1826: Gedichte (S. 29), a.a.O. (4 Strophen)

## 9 Im Herbst

*Feyerlich*

*f* sotto Voce *f*

«Seid gegrüsst mit Frühlingssonne» (ohne weitere Strophen)

gleiche Melodie & gleicher Text

C. Kreutzer 1824: Lieder und Romanzen von Uhland Op. 60 Band 2 (3), a.a.O. (ohne weitere Strophen)

*Feyerlich*

*f* sotto Voce *f*

nur Text

J. L. Uhland 1826: Gedichte (S. 25), a.a.O. (ohne weitere Strophen)

10 **Lied des Gefangenen**

*Allegro moderato*

*f* *mf* *cresc.*

Musical notation for 'Lied des Gefangenen' in G major, 4/4 time. The melody starts with a quarter rest, followed by a dotted quarter note G4, an eighth note A4, and a quarter note B4. The second measure is a whole note G4. The third measure has a quarter rest, followed by an eighth note A4, a quarter note B4, and an eighth note A4. The fourth measure has a quarter note G4, an eighth note F4, and a quarter note E4. The fifth measure has a quarter note D4, an eighth note C4, and a quarter note B3. The sixth measure has a quarter note A3, an eighth note G3, and a quarter note F3. The seventh measure has a quarter note E3, an eighth note D3, and a quarter note C3. The eighth measure has a quarter note B2, an eighth note A2, and a quarter note G2. The piece ends with a final G2.

«Wie lieblicher Klang» (ohne weitere Strophen)

KONKORDANZEN

11 **Das Schifflin**

*In mässiger sanfter Bewegung*  
*Dolce*

Musical notation for 'Das Schifflin' in G major, 6/8 time. The melody consists of six measures: G4 quarter, A4 quarter, B4 quarter, A4 quarter, G4 quarter, F4 quarter, E4 quarter, D4 quarter, C4 quarter, B3 quarter, A3 quarter, G3 quarter, F3 quarter, E3 quarter, D3 quarter, C3 quarter, B2 quarter, A2 quarter, G2 quarter.

«Ein Schifflin ziehet leise» (ohne weitere Strophen)

gleiche Melodie & gleicher Text

C. Kreutzer 1824: Lieder und Romanzen von Uhland Op. 60 Band 2 (5), a.a.O. (ohne weitere Strophen)

*In mässiger sanfter Bewegung*  
*Dolce*

Musical notation for 'Das Schifflin' (C. Kreutzer) in G major, 6/8 time. The melody consists of six measures: G4 quarter, A4 quarter, B4 quarter, A4 quarter, G4 quarter, F4 quarter, E4 quarter, D4 quarter, C4 quarter, B3 quarter, A3 quarter, G3 quarter, F3 quarter, E3 quarter, D3 quarter, C3 quarter, B2 quarter, A2 quarter, G2 quarter.

gleicher Text & andere Melodie

1 F. G. Fincke

L. Ch. Erk 1868: Germania (248), a.a.O. (6 Strophen)

*Wiegend*

Musical notation for 'Das Schifflin' (L. Ch. Erk) in G major, 6/8 time. The melody consists of six measures: G4 quarter, A4 quarter, B4 quarter, A4 quarter, G4 quarter, F4 quarter, E4 quarter, D4 quarter, C4 quarter, B3 quarter, A3 quarter, G3 quarter, F3 quarter, E3 quarter, D3 quarter, C3 quarter, B2 quarter, A2 quarter, G2 quarter.

F. K. Müller von der Werra 1875: Allgemeines Reichs-Commersbuch III (170), a.a.O. (6 Strophen)

*Mässig*

Musical notation for 'Das Schifflin' (F. K. Müller) in G major, 6/8 time. The melody consists of six measures: G4 quarter, A4 quarter, B4 quarter, A4 quarter, G4 quarter, F4 quarter, E4 quarter, D4 quarter, C4 quarter, B3 quarter, A3 quarter, G3 quarter, F3 quarter, E3 quarter, D3 quarter, C3 quarter, B2 quarter, A2 quarter, G2 quarter.

2 Friedrich Theodor Fröhlich

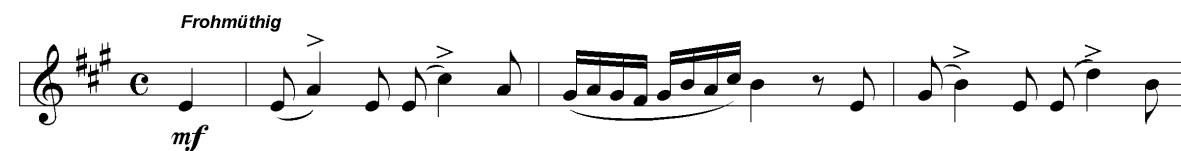
F. T. Fröhlich 1830: Lieder im Volkston Op. 13 (11), a.a.O. (3 Strophen)



♪ nur Text

J. L. Uhland 1826: Gedichte (S. 270), a.a.O. (6 Strophen)

## 12 Der Sänger



⦿ «Noch singt den Wiederhallen» (ohne weitere Strophen)

♪ gleiche Melodie & gleicher Text

C. Kreutzer 1824: Lieder und Romanzen von Uhland Op. 60 Band 2 (6), a.a.O. (ohne weitere Strophen)



♪ nur Text

J. L. Uhland 1826: Gedichte (S. 224), a.a.O. (2 Strophen)

W dem Dichter gewidmet

TEX Uhland, Johann Ludwig

V Leipzig: H. A. Probst, Pl.-Nr. 106a / 106b, [ca. 1824]

BIBL Berlin: Staatsbibliothek zu Berlin /\_Karlsruhe: Badische Landesbibliothek (ehemals Fürstlich Fürstenbergische Hofbibliothek Donaueschingen) / Wien: Wiener Stadt- und Landesbibliothek (nur 1. Teil)