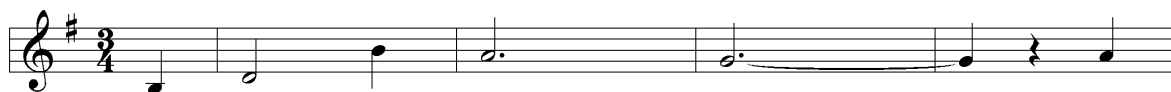


S' Landi-Dörfli / Le village de l'exposition (Walzerlied)

für ?



- TEX Barmettler, Robert / Pezet, Georgette: «I kenn es Dörfli am Zürisee» / «Près du rivage» (2 Strophen)
V Zürich: Walter Wild, Nr. 5126, [1939]
BIBL Basel: Schweizerisches Institut für Volkskunde / Luzern: Musikhochschule / Zürich: Zentralbibliothek
BEM Direktionsstimme: Klaviernotation mit Akkordchiffren und Bb-Stimme.