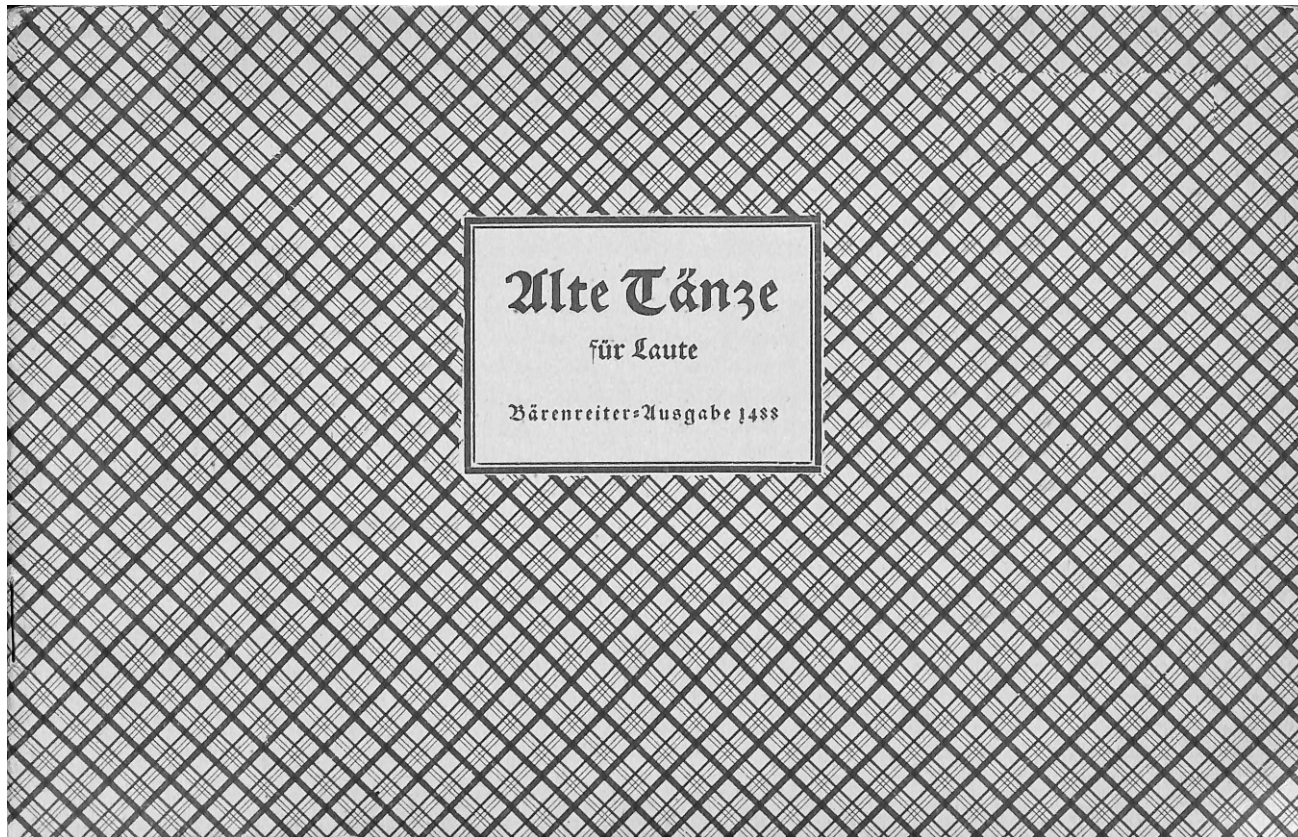


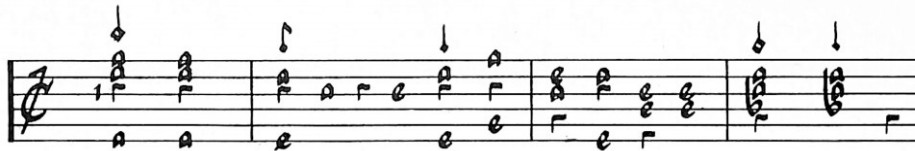
Bacher, Josef

Alte Tänze

für Laute (Gitarre)



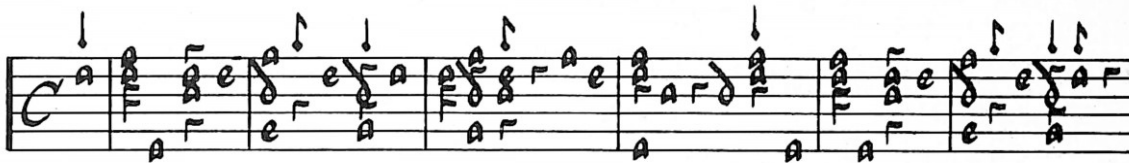
1 Heckel, Wolff: Ein sechsich Tänzlin - Proportz



► Falsche Quellenangabe («Heckel 1562»)

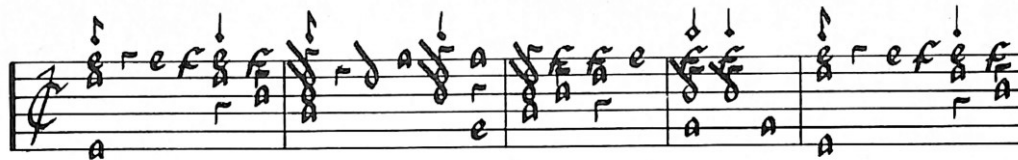
KONKORDANZEN

2 Jobin, Bernhard: Dantz – Nach Dantz



KONKORDANZEN

3 Heckel, Wolff: Ein Bockstantz - Proportz



► Falsche Quellenangabe («Heckel 1562»)

KONKORDANZEN

4 Rans, N.: Branles

KONKORDANZEN

5 **Dowland, [John]: Allemanda englessa [Lady Laiton's Almain]**

► Aus dem Lautenbuch des Michael Eysert Norimbergensis (vor 1600)

KONKORDANZEN

6 **Heckel, Wolff: Ein schöner Hofantz mit lieblicher Colleratur – Proportz auff den Tantz**

► Falsche Quellenangabe («Heckel 1562»)

KONKORDANZEN

7 **Heckel, Wolff: Tantz im Leyer Zug – Proportz auff den Tantz im Leyer Zug [recte: Der Judentantz]**



► Falsche Quellenangabe («Heckel 1562»)

KONKORDANZEN

8 [ ]: Couranto



► Aus dem Lautenbuch des Michael Eysert Norimbergensis («Linzer Lautenbuch», vor 1600)

9 Heckel, Wolff: Der Lauffer Tantz im Abzug – Proportz auff den Lauffer Tantz



KONKORDANZEN

10 Dowland, [John]: Fortune





► Aus dem Lautenbuch des Michael Eysert Norimbergensis («Linzer Lautenbuch», vor 1600)

KONKORDANZEN

11 [ ]: Stutenten Tanz

Musical score for 'Stutenten Tanz'. It consists of two staves. The upper staff is a treble clef with a common time signature (C). The lower staff is a bass clef with a common time signature (C). The music features a series of chords and melodic lines, with some notes marked with 'f' and 'h'.

KONKORDANZEN

12 [ ]: Galliarda englessa

Musical score for 'Galliarda englessa'. It consists of two staves. The upper staff is a treble clef with a 3/4 time signature. The lower staff is a bass clef with a 3/4 time signature. The music features a series of chords and melodic lines, with some notes marked with 'f' and 'h'. A circled '6' with an arrow points to a specific chord in the upper staff.

► Aus dem Lautenbuch des Michael Eysert Norimbergensis («Linzer Lautenbuch», vor 1600)

13 Vintz, Georg: Alamanda

Musical score for 'Alamanda'. It consists of a single staff in a treble clef with a common time signature (C). The music features a series of chords and melodic lines, with some notes marked with 'f' and 'h'. The word 'ende.' is written below the staff at the end of the piece.

KONKORDANZEN

V Kassel: Bärenreiter, 1488, 1939

BIBL Turbenthal: Privatsammlung Christoph Jäggin  
BEM Alle Stücke sind in französischer Lautentabulatur notiert.  
K

Die Lautentänze bilden einen wichtigen Pfeiler der gesamten Lautenliteratur (vergl. z. B.: Jenny Diekmann, Die in deutscher Lautenliteratur überlieferten Tänze des 16. Jahrhunderts\*). Unsere Beschäftigung mit ihnen ist in mehrfacher Hinsicht lohnend. Musikalisch sind sie zwar verhältnismäßig einfach, aber von einer erfreulichen Frische, Urwürdigkeit und Volkverbundenheit. Spieltechnisch stellen sie gewisse Anforderungen an den Spieler, besonders, wenn er bemüht ist, die den Tänzen innewohnende Bewegung zu erlebendigen. Die Tänze müssen so gespielt werden, daß sie „in die Füße gehen“, mit Schwung und mit tanzmäßiger Artikulation. So stellen sie dem Spieler große Aufgaben, deren Bewältigung aber Freude macht und starke Förderung mit sich bringt.

Linz, im Frühjahr 1939

Dr. Joseph Bacher