

Autorenkollektiv

Thüringer Volkslieder

für 1-2 Singstimmen und Laute (Gitarre)



O Jesulein süß

1 [1: [1

Ruhig. G G In Erfurt gefungen.

1. O Je-su-lein süß, wie liegst du so bloß, o

Detailed description: The musical notation is on a single staff in treble clef with a key signature of one sharp (F#) and a 6/8 time signature. The melody consists of eighth and quarter notes. Chords G and G are indicated above the staff. The lyrics are written below the staff.

«O Jesulein süß, wie liegst du so bloss» (5 Strophen)

2 [1: [1

D A h D Zella St. Blasii.

1. Sct. Ka-tha-rin-chen 'ne Hei-din war, heid-ni-schen

Detailed description: The musical notation is on a single staff in treble clef with a key signature of one sharp (F#) and a 2/4 time signature. The melody consists of quarter and eighth notes. Chords D, A, h, and D are indicated above the staff. The lyrics are written below the staff.

«Sankt Katharinen 'ne Heidin war» (6 Strophen)

3 [1: [1

1. Strophe: G GH D GD D G Sublerneudorf.

1. Die heil-gen drei Kö-nig' mit ih-rem Stern, sie

Detailed description: The musical notation is on a single staff in treble clef with a key signature of one sharp (F#) and a 3/4 time signature. The melody consists of quarter and eighth notes. Chords G, GH, D, GD, D, and G are indicated above the staff. The lyrics are written below the staff.

«Die heiligen drei König' mit ihrem Stern, sie suchten den Herrn und hätten ihn gern» (5 Strophen)

Abends im Dorfe

4 [1: [1

D CG Dürrenebersdorf.

Das Blau-blüm-lein im Wie-sen-grund hab'

«Das Blaublümlein im Wiesengrund hab' ich gepflanzt» (6 Strophen)

9 [1: 1]

G D D Orfata.

1. Dort un-ten im Ta-le läuft's Wa-ser so

«Dort unten im Tale läuft's Wasser so trüb» (4 Strophen)

KONKORDANZEN

10 [1: 1]

G D Ebbeleben.

1. Schön-ster Schatz auf die-ser Er-den, zweif-le

«Schönster Schatz auf dieser Erden, zweifle nicht an meiner Treu'» (4 Strophen)

KONKORDANZEN

11 [1: 1]

F C Monstab.

1. {Stand ich auf Ber-ges-höh'n, sah ich zwei
Er-mur-al-lei-ne war mei-ne

«Stand ich auf Bergeshöh'n, sah ich zwei Röslein stehn» (4 Strophen)

KONKORDANZEN

12 [1]: [1]

G D Aus Urleben.

1. Ich stand auf ho = hem Ber = ge und

Detailed description: A musical staff in G major (one sharp) and common time (C). The melody consists of six notes: G4, A4, B4, C5, B4, A4. The lyrics are '1. Ich stand auf ho = hem Ber = ge und'. Above the staff, the chords G and D are indicated, along with the text 'Aus Urleben.'.

«Ich stand auf hohem Berge und schaut' ins tiefe Tal» (7 Strophen)

KONKORDANZEN

In der Ernte

13 [1]: [1]

G C GD Langenorla.

1. Es liegt ei = ne Müh = le im Ta = le, die

Detailed description: A musical staff in G major (one sharp) and 6/8 time. The melody consists of six notes: G4, A4, B4, C5, B4, A4. The lyrics are '1. Es liegt ei = ne Müh = le im Ta = le, die'. Above the staff, the chords G, C, and GD are indicated, along with the text 'Langenorla.'.

«Es liegt eine Mühle im Tale, die klappert so herrlich, so schön» (2 Strophen)

14 [1]: [1]

Herzogliche Bücherei, Gotha.

G D GH a GH D

1. { Sie ist gar säu = ber = lich und fein, die
es mag fein' and = re schö = ner sein in

Detailed description: A musical staff in G major (one sharp) and common time (C). The melody consists of six notes: G4, A4, B4, C5, B4, A4. The lyrics are '1. { Sie ist gar säu = ber = lich und fein, die es mag fein' and = re schö = ner sein in'. Above the staff, the chords G, D, GH, a, GH, and D are indicated, along with the text 'Herzogliche Bücherei, Gotha.'.

«Sie ist gar sauberlich und fein, die mir so wohl gefällt» (3 Strophen)

15 [1]: [1]

Luftig. G G Andisleben.

Musical notation for the first staff, featuring a treble clef, a key signature of one sharp (F#), and a 2/4 time signature. The melody consists of eighth and quarter notes. Chord symbols 'G' are placed above the first and third measures. The tempo/style markings 'Luftig.' and 'Andisleben.' are positioned above the staff.

1. Hans, der sprach zu Nachbars Gre = ten: Gre = tel, komm mal

«Hans, der sprach zu Nachbars Greten» (5 Strophen)

26 [1: [1

G aC a C Ortata.

Musical notation for the first staff, featuring a treble clef, a key signature of one sharp (F#), and a 3/4 time signature. The melody consists of quarter and eighth notes. Chord symbols 'G', 'aC', 'a', and 'C' are placed above the first four measures. The tempo/style marking 'Ortata.' is positioned above the staff.

1. Mein Schatz tut dumm, tut dumm, weiß wohl wa =

«Mein Schatz tut dumm, tut dumm, weiss wohl warum, warum» (4 Strophen)

KONKORDANZEN

27 [1: [1

G D Aus dem Schraden.

Musical notation for the first staff, featuring a treble clef, a key signature of one sharp (F#), and a 6/8 time signature. The melody consists of quarter and eighth notes. Chord symbols 'G' and 'D' are placed above the first and third measures. The tempo/style marking 'Aus dem Schraden.' is positioned above the staff.

1. Warum sollt' ich denn im = mer so traurig sein, wenn's

«Warum sollt' ich denn immer so traurig sein» (7 Strophen)

28 [1: [1

G D Bei Njhelstädt.

Musical notation for the first staff, featuring a treble clef, a key signature of one sharp (F#), and a 3/4 time signature. The melody consists of quarter and eighth notes. Chord symbols 'G' and 'D' are placed above the first and third measures. The tempo/style marking 'Bei Njhelstädt.' is positioned above the staff.

1. Und hübsch ist mein Schätzchen, reich braucht's nicht zu

«Und hübsch ist mein Schätzchen, reich braucht's nicht zu sein» (4 Strophen)

29 [1: [1

Langendembach.

1. Mä-d-chen, hei = rat' nicht zu früh, nicht zu früh;

«Mädchen, heirat' nicht zu früh» (4 Strophen)

KONKORDANZEN

30 [1]: [1]

Sothenleuben.

{ Geh mer weng rü = ber, geh mer weng nü = ber,
 { Geh mer weng sach = te, s'is' erscht holb ach = te,

«Geh mer wenig rüber, geh mer wenig nüber» (ohne weitere Strophen)

KONKORDANZEN

31 [1]: [1]

Sorba bei Rönigsee.

1. { Im Wal = de, da wach = sen die Beer'n; } Sal = li, hal =
 { Drum lie = ben den Wald wir auch sehr. }

«Im Walde, da wachsen die Beer'n» (3 Strophen)

[Im freien Land](#)

32 [1]: [1]

Breitenbach im Fichtelgebirge.
E H

1. Schön=ster Schatz, jetzt muß ich wan=dern. Schau-e

«Schönster Schatz, jetzt muss ich wandern» (6 Strophen)

KONKORDANZEN

37 [1: [1]

Hallenser Rommis.
G D GH

1. Und die Dä=nen, sie rüd=ten ein in Schles=wig=

«Und die Dänen, sie rückten ein in SchleswigHolstein» (4 Strophen)

38 [1: [1]

Langendembach.
C C G

1. Wan=der = lust, Wan=der = lust! O, wie

«Wanderlust, Wanderlust! O, wie einsam schlägt die Brust» (5 Strophen)

39 [Esteri, J. P.]: [1]

[Zweikle, A.]: «Tirol, Tirol, Tirol, du bist mein Heimatland» (5 Strophen)

Langendembach.
D A

1. Ti = rol, Ti = rol, Ti = rol, du bist mein Sei = mat =

KONKORDANZEN

40 [1: [1]

Langendembach.

G C D D₇ G

1. {Der Mensch soll nicht stolz sein auf Gut und auf Geld,
denn es lenkt ja verschieden das Schicksal die Welt:}

☒ [Elmar, Karl]: «Der Mensch soll nicht stolz sein auf Gut und Geld» (3 Strophen)

KONKORDANZEN

Jetztund wird der Schluss gemacht

41 [1: [1]

Frlfch. Langendembach.

F F C

1. Jetzt-und wird der Schlußgemacht, schönster Schatz, eine

☒ «Jetztund wird der Schluss gemacht, schönster Schatz, eine schöne gute Nacht» (5 Strophen)

KONKORDANZEN

42 [1: [1]

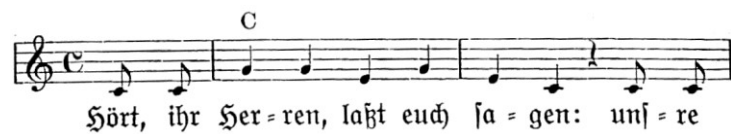
Salbe a. d. Saale.

E H₇ HDis E E₇ A

1. Sei nur recht artig, mein Kind, wirst du ein

☒ «Sei nur recht artig, mein Kind» (2 Strophen)

43 [1: [1]



«Hört, ihr Herrn, lasst euch sagen: unsre Glock' hat zehn geschlagen» (ohne weitere Strophen)

KONKORDANZEN

- W Dr. Willy Schmidt und Dr. Ottomar Wolff gewidmet in Erinnerung an die Zeit froher gemeinsamer Arbeit im Wandervogel
- V [Erfurt]: [Wandervogel E.V., H. Koeber und A. Poltermann], [1914] / hrsg. von Koeber, Heinz und Poltermann, A[ilbert]
- BIBL Turbenthal: Privatsammlung Christoph Jäggin
- BEM Die Begleitungen sind in Akkordchiffren (G, DG etc.) und in einem Falle in normaler Notenschrift aufgeschrieben.